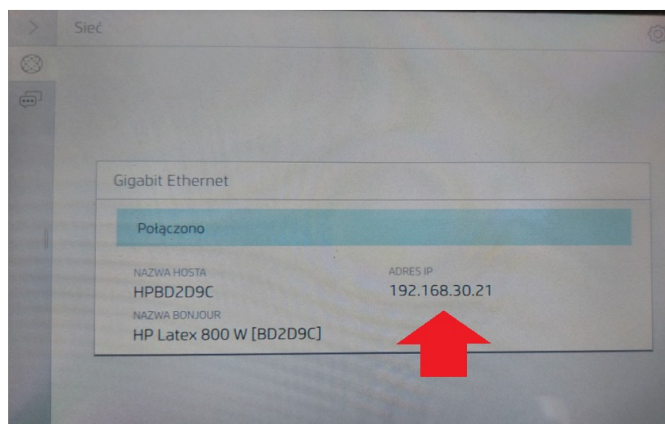
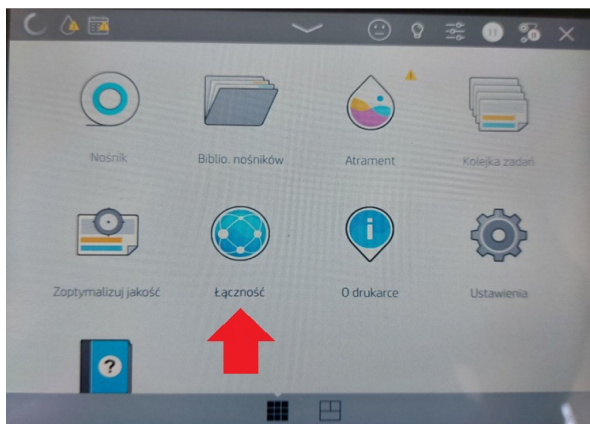
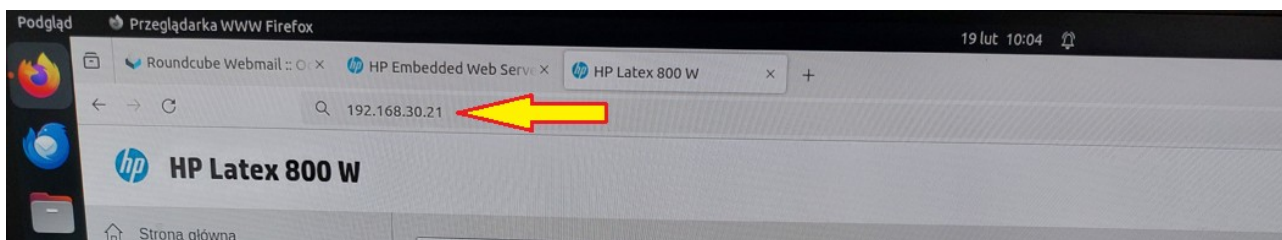


Instrukcja generowania pliku Service Plot do HP L800W

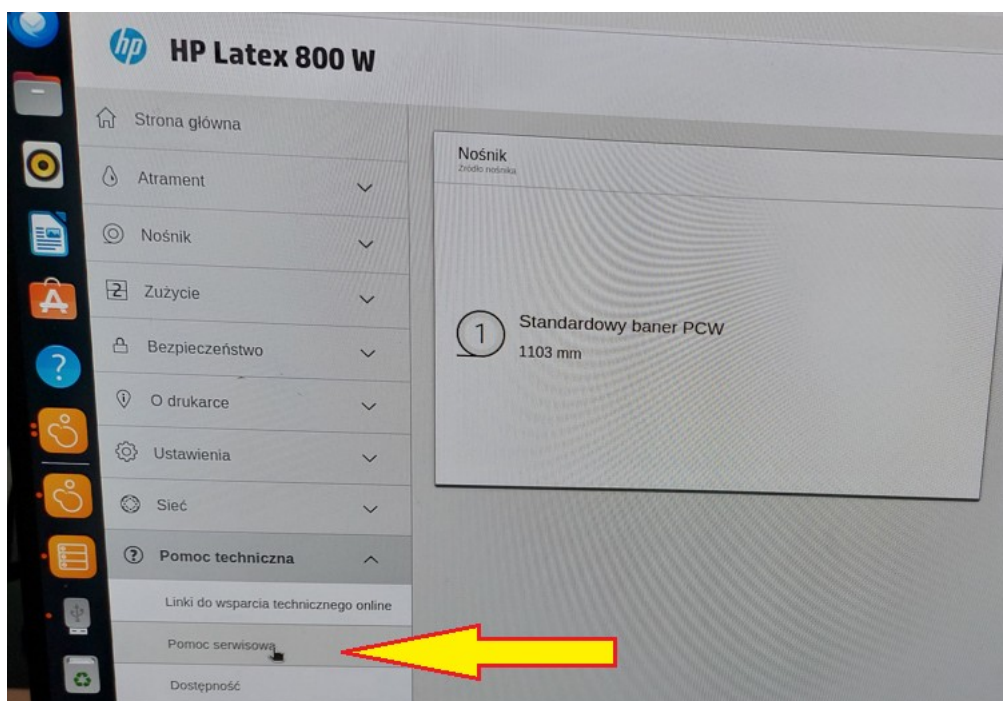
1. W pierwszej kolejności należy odnaleźć adres IP maszyny jaki ma ona nadany w sieci. Można go sprawdzić w zakładce Informacje → Łączność, jak poniżej:



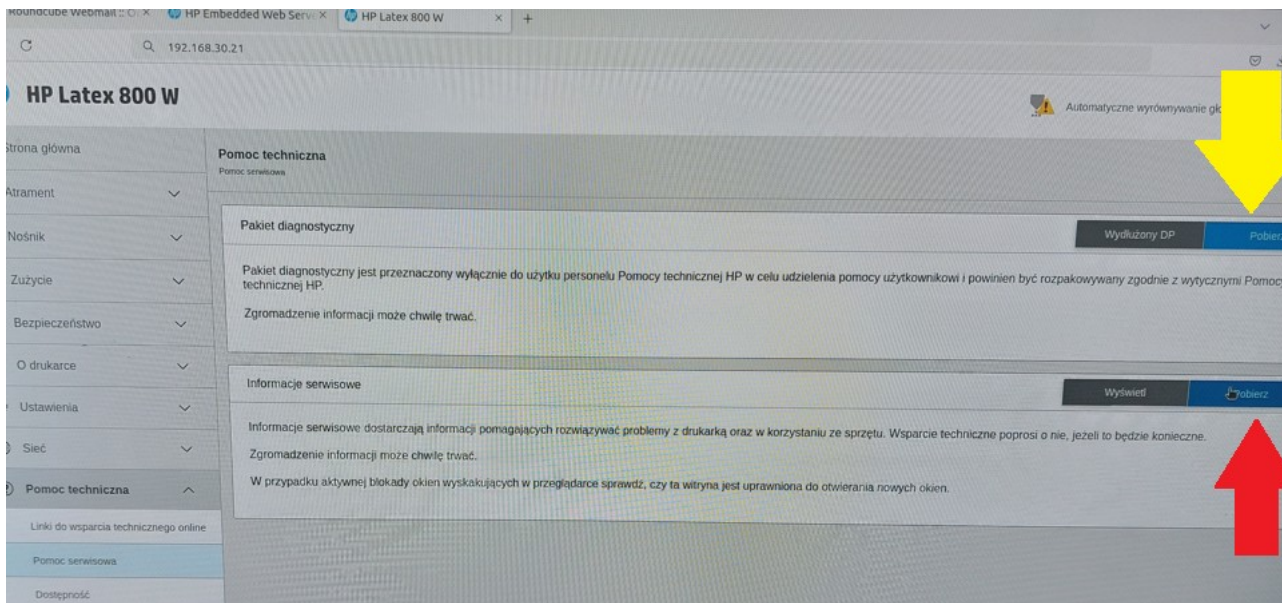
2. Adres IP maszyny należy wpisać w polu adresowym przeglądarki. W niektórych przypadkach należy usunąć automatycznie nadawaną część adresu „https://”:



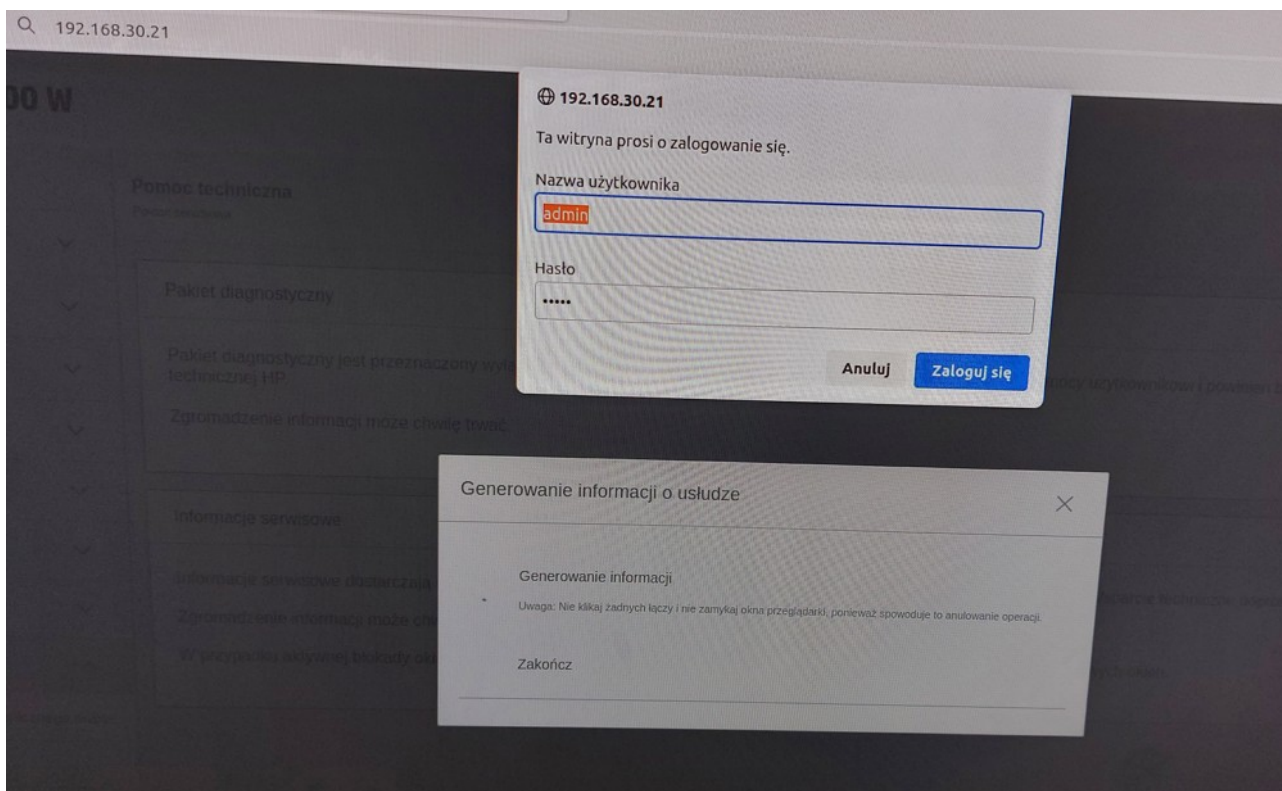
3. W kolejnym kroku, po zalogowaniu na serwer maszyny (EWS) należy kliknąć Support Tools → Service Support. Jeżeli Web Server jest po polsku, proszę analogicznie kliknąć w tłumaczenie.



4. Z zakładki, która się otworzy można pobrać 2 warianty plików diagnostycznych. Strzałką na żółto zaznaczony jest DiagnosticPackage, o który serwis często prosi w razie potrzeby otwierania case'ów u producenta w HP. Strzałką na czerwono natomiast klikamy, aby pobrać standardowy plik ServicePlot z maszyny:



5. Jeżeli istnieje konto administratora, logujemy się naszymi danymi, jeżeli nie generowanie i pobieranie pliku rozpocznie się automatycznie.



7. Tak pobrany plik przesyłamy na adres mailowy serwisu (serwis@integart.com.pl), jeżeli sprawa dotyczy wsparcia serwisowego. Jeżeli nie, prosimy o wysłanie pliku do działu, który takiego pliku wymaga.

